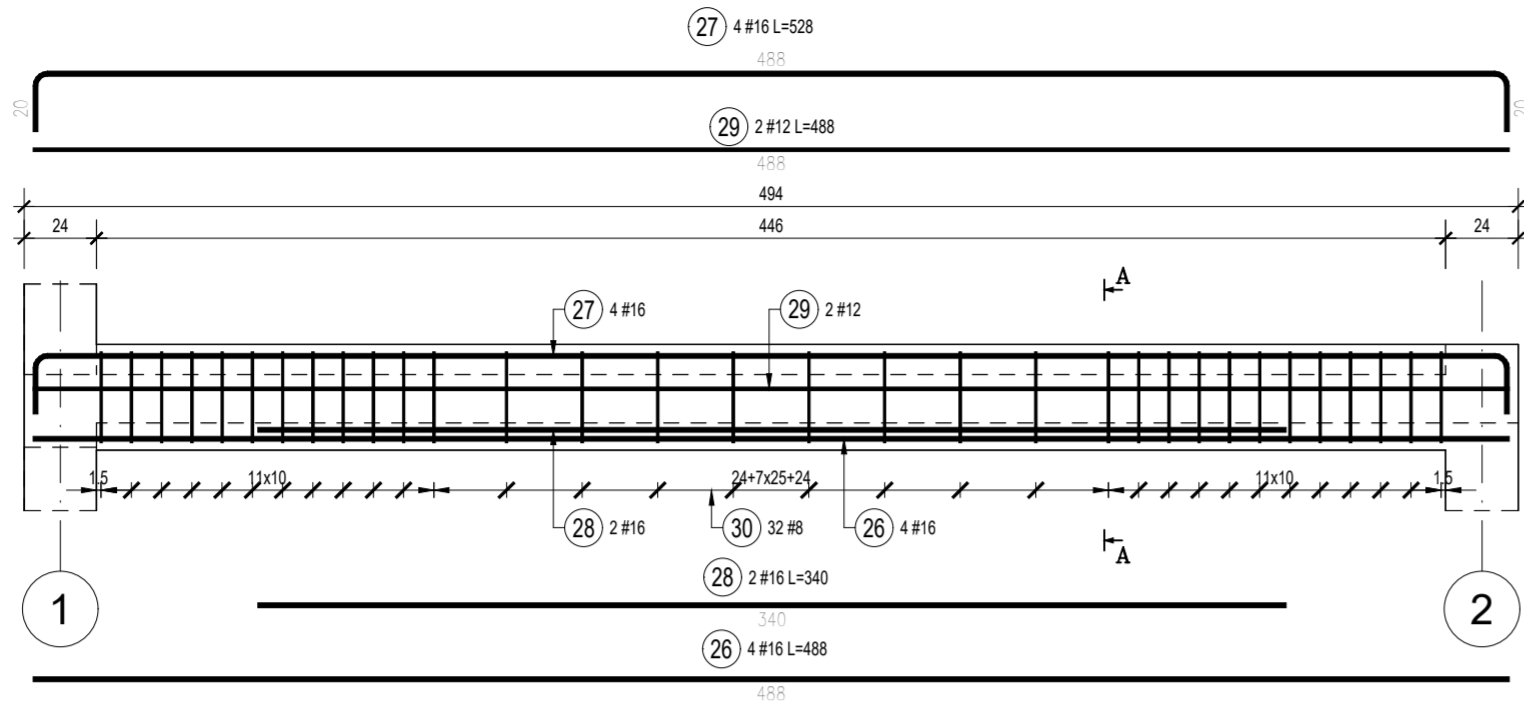
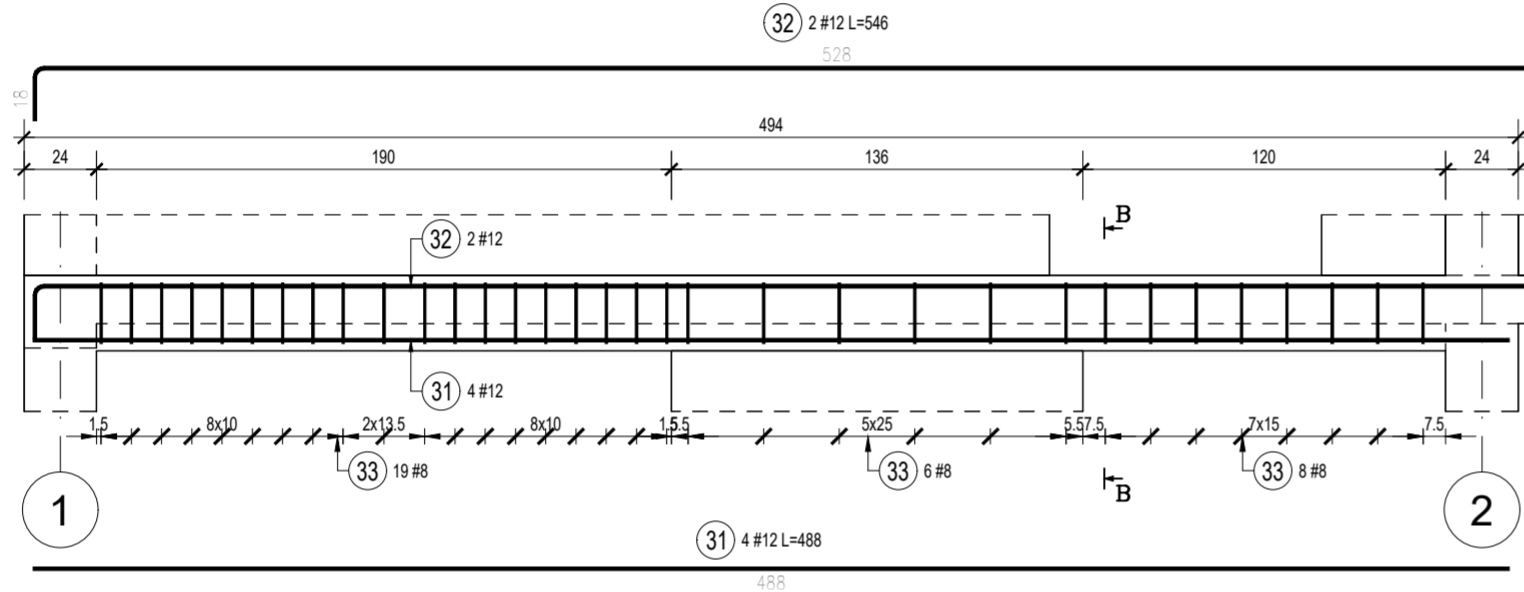


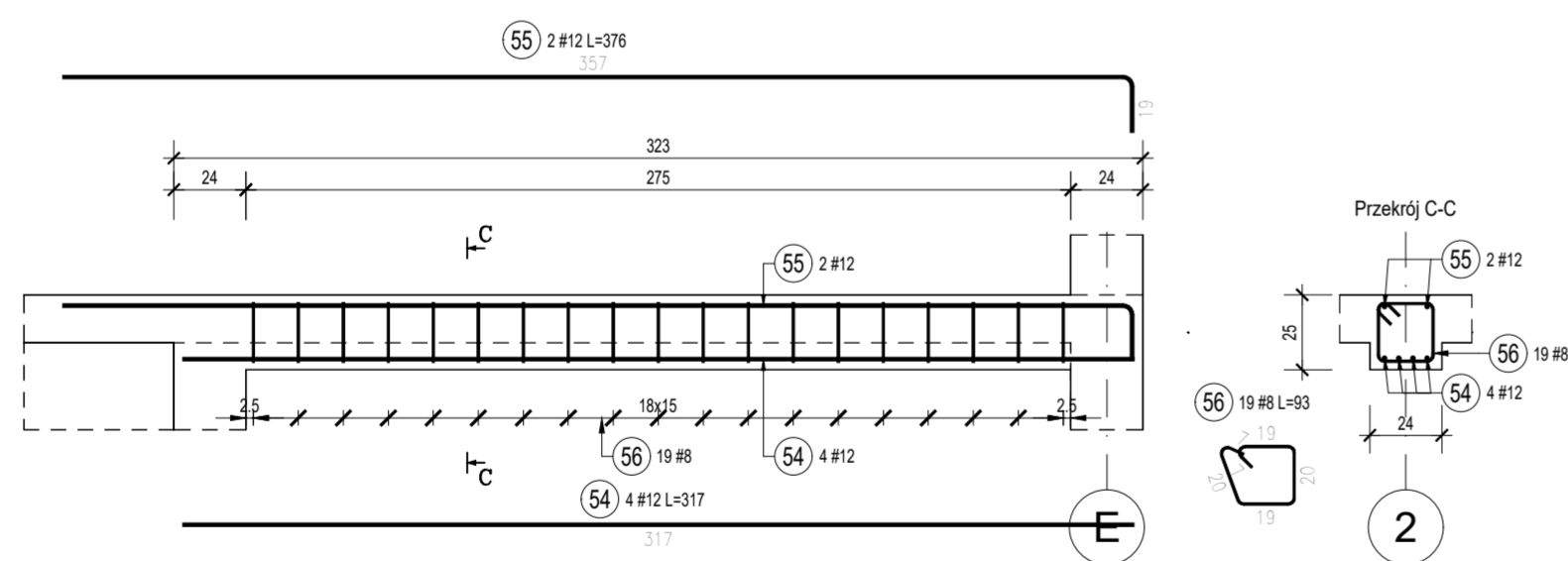
B.1.01 Belka (1 szt.)



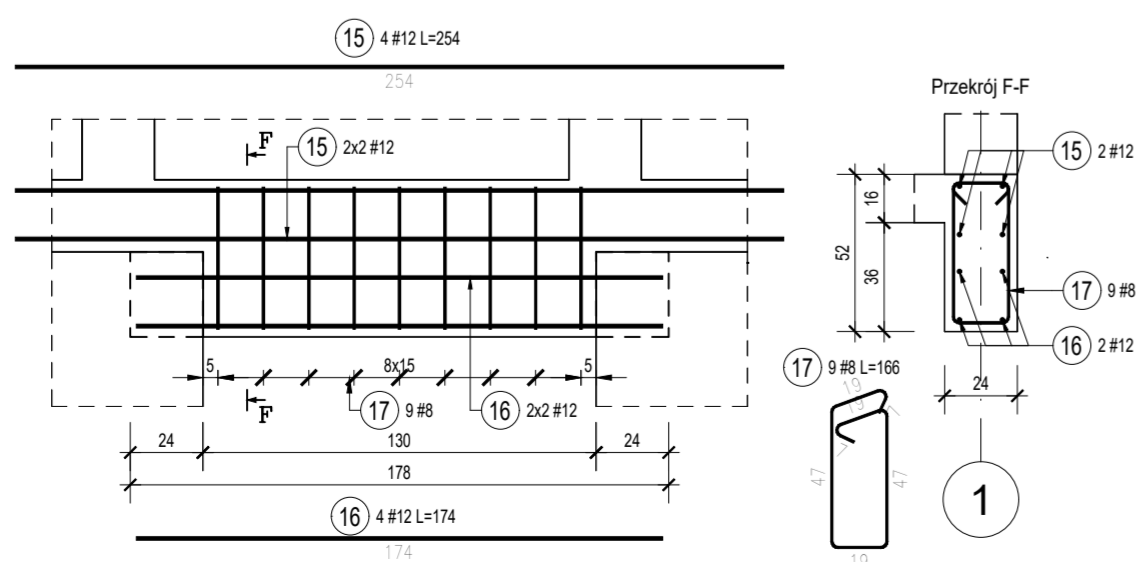
B.1.02 Belka (1 szt.)



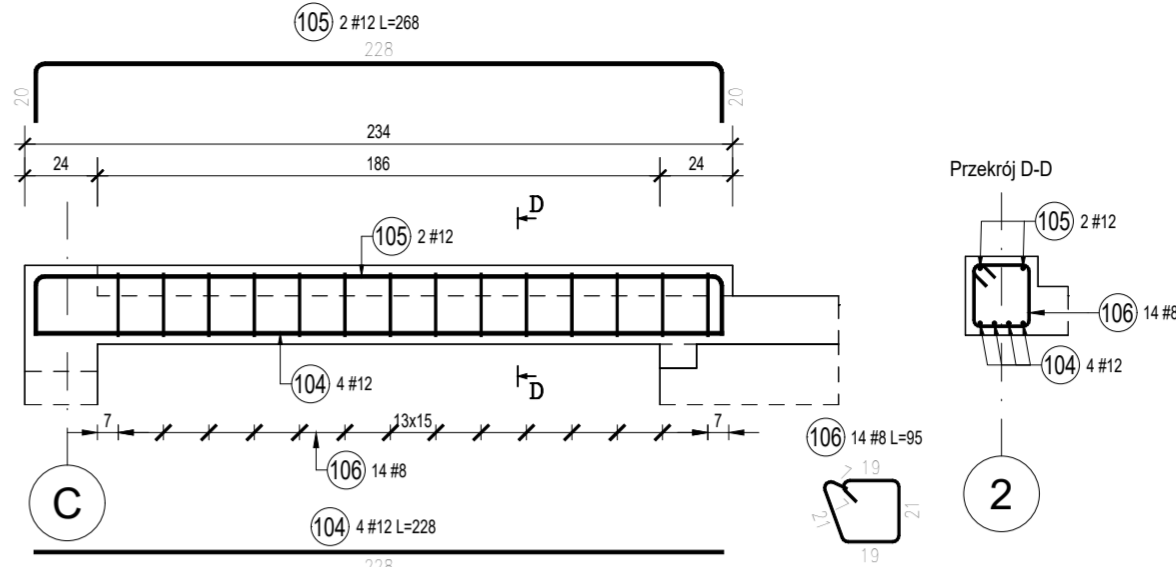
B.1.03 Belka (1 szt.)



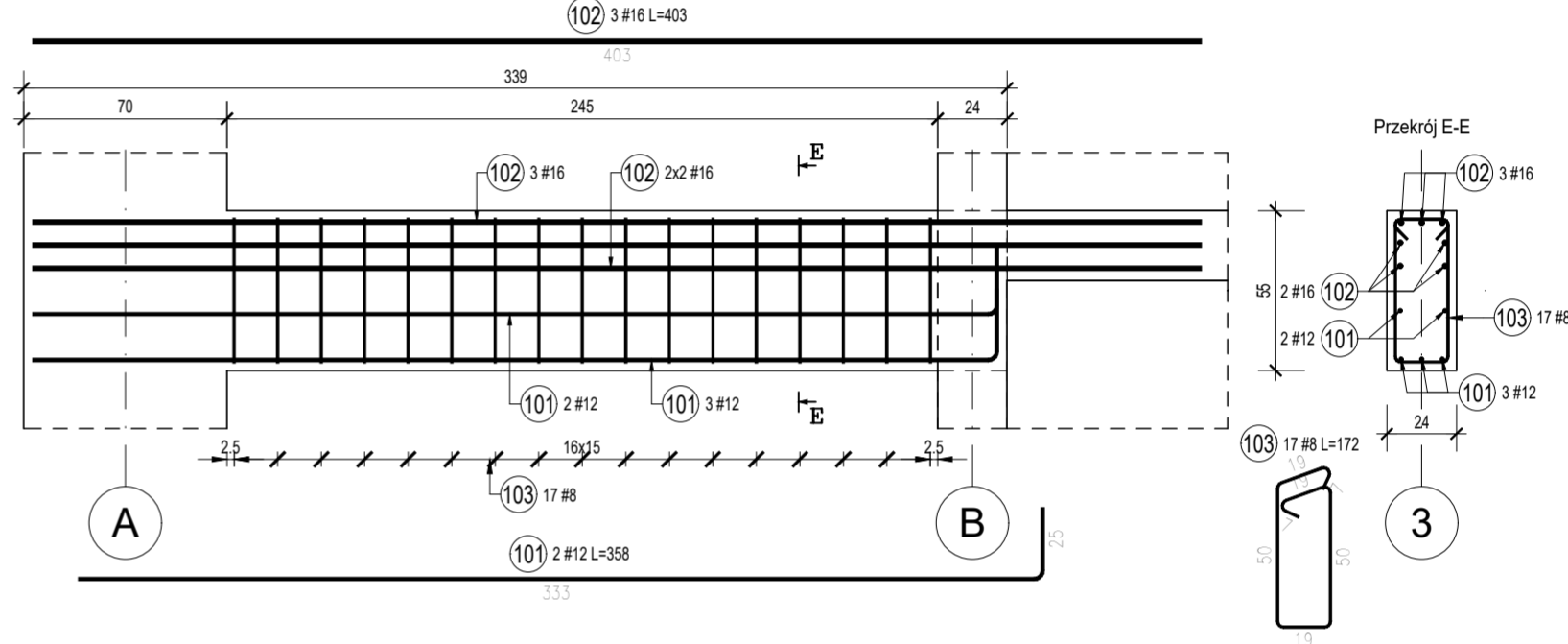
B.1.06 Belka (1 szt.)



B.1.04 Belka (1 szt.)



B.1.05 Belka (2 szt.)



ZESTAWIENIE STALI ZBROJENIOWEJ

POZ.	NR PRĘTA	# [mm]	DŁUGOŚĆ [m]	LICZBA SZTUK		DŁ. ŁĄCZNA					
				W 1 POZ.	RAZEM	B500SP					
									#8	#12	#16
B.1.01 - 1 szt.											
B.1.01	26	16	4.88	4	4			19.52			
	27	16	5.21	4	4			20.84			
	28	16	3.40	2	2			6.80			
	29	12	4.88	2	2		9.76				
	30	8	1.25	32	32	40.00					
B.1.02 - 1 szt.											
B.1.02	31	12	4.88	4	4		19.52				
	32	12	5.44	2	2		10.88				
	33	8	0.88	33	33	29.04					
B.1.03 - 1 szt.											
B.1.03	54	12	3.17	4	4		12.68				
	55	12	3.74	2	2		7.48				
	56	8	0.88	19	19	16.72					
B.1.04 - 1 szt.											
B.1.04	104	12	2.28	4	4		9.12				
	105	12	2.63	2	2		5.26				
	106	8	0.90	14	14	12.60					
B.1.05 - 2 szt.											
B.1.05	101	12	3.56	5	10		35.60				
	102	16	4.03	7	14			56.42			
	103	8	1.65	17	34	56.10					
B.1.06 - 1 szt.											
B.1.06	15	12	2.54	4	4		10.16				
	16	12	1.74	4	4		6.96				
	17	8	1.59	9	9	14.31					
ŁĄCZNA DŁUGOŚĆ WG ŚREDNIC [m]						168.77	127.42	103.58			
MASA JEDNOSTKOWA [kg/m]						0.395	0.888	1.578			
MASA RAZEM WG ŚREDNIC [kg]						66.66	113.15	163.45			
MASA CAŁKOWITA [kg]							343.26				

- Opis kształtu pręta: PN-EN ISO 3766 (gabarytowo)
- Długość pręta L: wzdłuż osi pręta

UWAGI:

- Wymiary zweryfikować w naturze,
- Rys. rozpatrywać łącznie z rysunkami architektonicznymi i branżowymi,
- Zapoznać się z opisem technicznym,
- W przypadku wystąpienia w toku prowadzenia robót budowlanych nowych okoliczności, których nie można było przewidzieć na etapie wykonywania dokumentacji projektowej, zgłosić ten fakt bezzwłocznie kierownikowi budowy, Inwestorowi oraz projektantowi. Dalszy sposób postępowania ustalić w toku nadzoru autorskiego z projektantem.
- Wymiary podano w [cm], rzędne w [m]
- Elementy konstrukcyjne należy wykonać zgodnie z dokumentacją projektową oraz sztuką budowlaną, pod nadzorem uprawnionych osób.
- Beton wibrować mechanicznie podczas układania i pielegnować przez min. 7 dni.
- Przed betonowaniem fundamentów zamontować i zastabilizować pręty startowe ścian słupów i schodów.
- Otulina do powierzchni zbrojenia zewnętrznego:
 - Części podziemne: 50mm
 - Elementy pozostałe: 25mm

BETON C25/30
CHUDY BETON C10/12
STAŁ ZBR. B500SP
DREWNO C24

±0,00 = 237,25 m n.p.m.

PROJEKTOWANIE I INŻYNIERIA			
MACIEJ DZIEDZIC			
inwestor			
Joanna Mikołajczyk, ul. Młyńska 85, 32-053 Wola Radziszowska			
inwestycja			
BUDYNEK MIESZKALNY JEDNORODZINNY WRAZ Z WEWNĘTRZNYMI INSTALACJAMI: WOD-KAN, C.O. ENERGII ELEKTRYCZNEJ ORAZ WENTYLACJI MECHANICZNEJ			
adres inwestycji:			
dz. ewid. nr 1721/5, WOLA RADZISZOWSKA, gm. SKAWINA			
data:			
11.2025			
tytuł			skala
ZBROJENIE BELEK cz.1			1:100
konstrukcja		nr uprawnień	podpis
projektant			
mgr inż. Maciej Dziedzic		MAP/0035/PWBKb/22	
sprawdził			
			stadium
			Projekt Techniczny
			KONSTRUKCJA
			nr rys.
			K-07